

### BALAI NETTOYEUR A MAIN

#### Manuel d'utilisation



Cher utilisateur, avant la première utilisation, Lire la présente notice d'utilisation en respectant les consignes de sécurité et les Conseils d'utilisation. Aviser les utilisateurs potentiels de ces consignes. Conservez là pour une utilisation ultérieure. Déballez l'appareil en conservant tous les emballages.

## MISES EN GARDE IMPORTANTES

- Lire attentivement le manuel d'instructions avant de vous servir de cet appareil.
- Conserver le présent manuel d'instructions.
- Cet appareil est destiné, uniquement, à un usage ménager et utilisations semblables comme :
  - Les cuisines du personnel, dans les magasins, les bureaux et autres lieux de travail.
  - - Un environnement de type :
    - Maisons de ferme • Chambres d'hôtes.
  - Les clients dans les hôtels, les motels et tout autre type d'environnement résidentiel.
- L'utiliser en suivant les indications de la notice.
- Aviser les utilisateurs potentiels de ces consignes.
- Ne jamais laisser l'appareil sans surveillance lorsqu'il est en cours d'utilisation.
- L'appareil doit être utilisé conformément à sa destination. Aucune responsabilité ne saurait être engagée pour tout dommage, éventuellement, causé par une utilisation incorrecte ou une mauvaise manipulation.
- Cet appareil peut être utilisé par des enfants âgés de 8 ans et plus, et par des adultes, ayant, des capacités physiques, sensorielles ou mentales réduites, ou un manque d'expérience et de connaissances, s'ils ont été formés et encadrés pour son utilisation, en toute sécurité et en comprenant les risques encourus.
- Nettoyage et entretien ne doivent pas être faits par des enfants, sans surveillances.
- Cet appareil n'est pas un jouet, Il convient de surveiller les enfants pour s'assurer qu'ils ne jouent pas avec.
- Afin de protéger les enfants, ne pas laisser traîner les emballages (sac en plastique, carton, polystyrène . . .) et ne jamais les laisser jouer avec les films en plastique :

**IL Y A RISQUE D'ETOUFFEMENT.**

- Ne jamais mettre l'appareil dans un lave-vaisselle.
- Ne jamais installer l'appareil à proximité de surfaces chaudes.
- Ne jamais se servir d'accessoires non recommandés par le constructeur. Ceux-ci pourraient constituer un danger pour l'utilisateur et risqueraient d'endommager l'appareil.
- Cet appareil est destiné exclusivement à un usage domestique.

## INFORMATIONS GENERALES

Le symbole «LIVRE OUVERT» signifie une recommandation de lire des choses importantes contenues dans la notice.



Le symbole «POUBELLE» barrée, sigle DEEE (Déchet d'Équipement Électrique et Électronique) signifie, qu'en fin de vie, il ne doit pas être jeté aux déchets ménagers, mais déposé au centre de tri de la localité. La valorisation des déchets permet de contribuer à préserver notre environnement.



Le symbole "marquage CE" est la garantie du respect des Normes Européennes harmonisées, facultatives, qui traduisent les exigences essentielles en spécifications techniques. Ces normes ne sont pas obligatoires mais sont garantes de la conformité aux exigences essentielles.



Le symbole ROHS (Restriction of use of certain Hazardous Substances) relative à la protection de l'environnement certifie que pour chacune des 5 substances dangereuses • mercure • plomb • chrome hexavalent • produits de protection contre les flammes PBB et PBDE, La concentration maximale est égale ou inférieure à 0,1% du poids



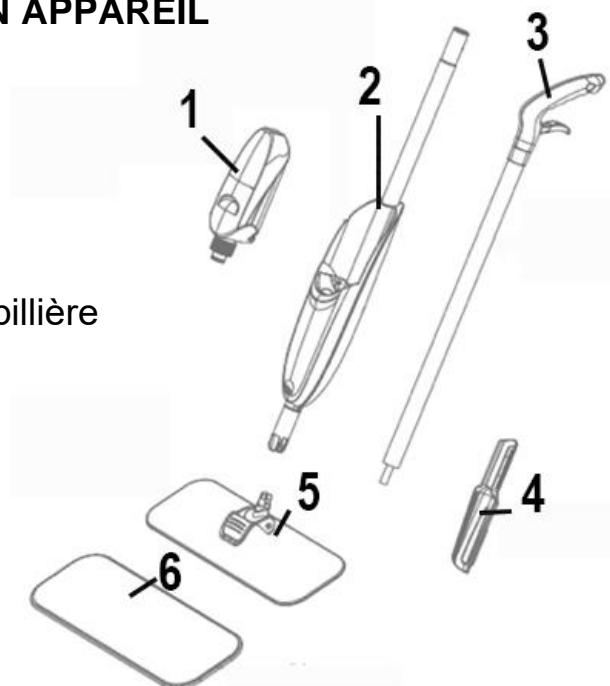
Le symbole « TRIMAN » indique que le consommateur est invité à se défaire du produit dans le cadre d'une collecte séparée (par exemple la poubelle de tri, la déchetterie, le point d'apport volontaire).



Pour plus d'information : <http://www.quefairedemesdechets.fr>

### CONNAITRE SON APPAREIL

1. Réservoir d'eau
2. Partie principale de l'appareil
3. Poignée et tube reliant l'appareil et la serpillière
4. Grattoir pour nettoyer la serpillière
5. Support de serpillière
6. Serpillière

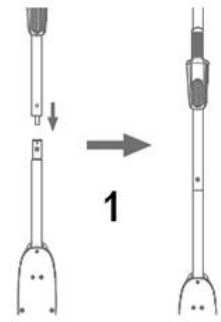


### RECOMMANDATIONS

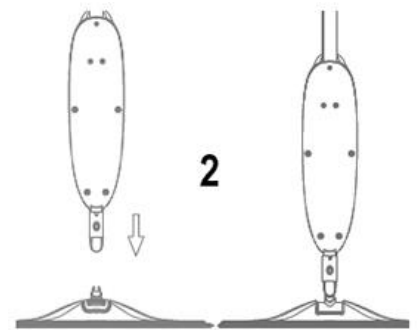
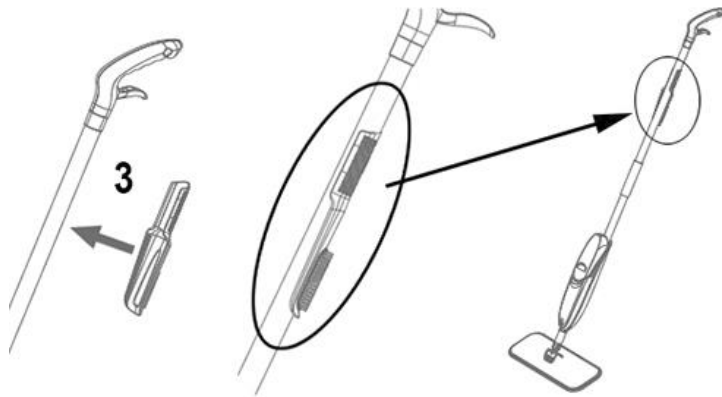
- Si du détergent est utilisé, Il est recommandé de se conformer aux indications d'utilisation de ce détergent. Il est toutefois conseillé d'utiliser uniquement de l'eau propre dans le réservoir d'eau.
- Ne mettre aucun produit ou liquide corrosifs.
- La pompe et la buse dans le corps de l'appareil sont des structures fragiles et risquent d'être bouchées par un détergeant trop puissant.
- Lors d'utilisation de détergent, Rajouter de l'eau pure de temps en temps dans le réservoir pour aider à la pulvérisation.
- Le nettoyage de la pompe et de la buse avec de l'eau pure est nécessaire après chaque utilisation avec du détergent.
- Il est recommandé de rincer la serpillière à l'eau claire avant chaque utilisation.
- Ne pas laver la serpillière fournie avec un produit adoucisseur.
- Si le pulvérisateur est bloqué par un corps étranger ou un reste de liquide nettoyant, La pulvérisation ne pourra pas se faire correctement. Dans ce cas, utiliser une aiguille pour déboucher le pulvérisateur.

## MONTAGE

Installer le tube et la poignée sur le corps de l'appareil (1)



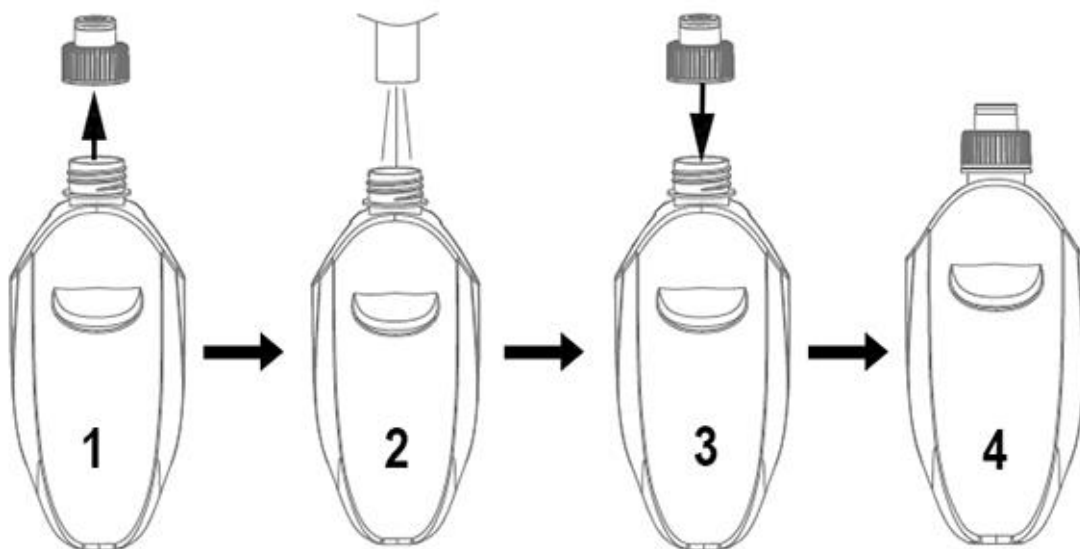
Installer le corps de l'appareil sur le support de serpillière (2)



Installer (clipser en forçant légèrement) le grattoir sur le tube, en dessous de la poignée, pour l'avoir facilement à portée de main. (3)

## UTILISATION

### Remplissage du réservoir d'eau



Ouvrir le bouchon du réservoir d'eau. (1)

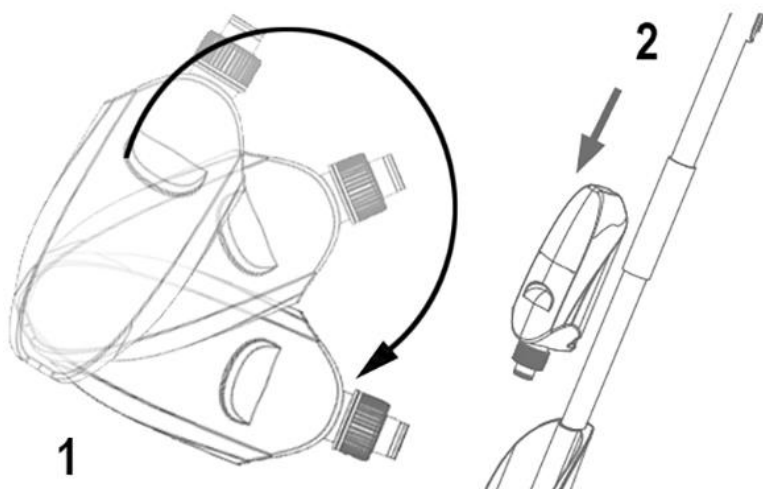
Remplir le réservoir avec de l'eau claire (2), éventuellement additionnée d'un détergent doux du commerce.

Revisser le bouchon du réservoir. (3)

Vérifier que le bouchon est bien serré. (4)

## Installation du réservoir d'eau

Retourner le réservoir d'eau (1) et l'installer sur l'appareil (tête en bas). (2)



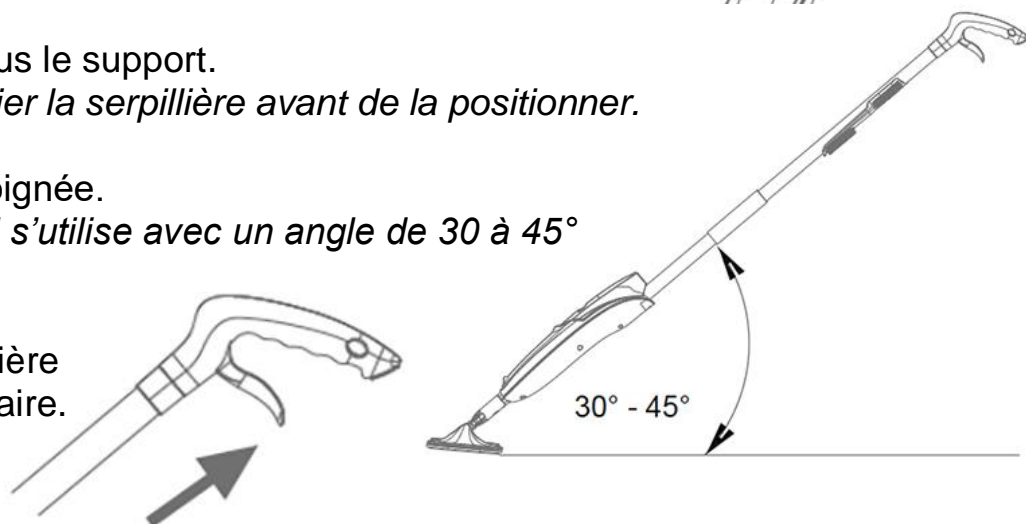
Installer la serpillière sous le support.

*Note : Penser à humidifier la serpillière avant de la positionner.*

Tenir l'appareil par la poignée.

*Note : L'appareil s'utilise avec un angle de 30 à 45°*

Appuyer sur la poignée pour humidifier la serpillière chaque fois que nécessaire.



Le réservoir contient 500ml et doit donc être re-rempli périodiquement.

Après l'utilisation, enlever la serpillière et la laver avec un détergent du commerce.

Rincer et laisser sécher.

Sortir le réservoir d'eau de son logement en tirant vers le haut.

Vider le réservoir (et rincer, si celui-ci contient du détergent). Remplir à moitié d'eau claire, réinstaller le réservoir sur l'appareil et actionner plusieurs fois la poignée pour rincer le mécanisme et la buse de pulvérisation.

En cas de besoin, Pour nettoyer la serpillière, détacher le grattoir de son support et utiliser la face la plus utile.

### 1. Bord Plat

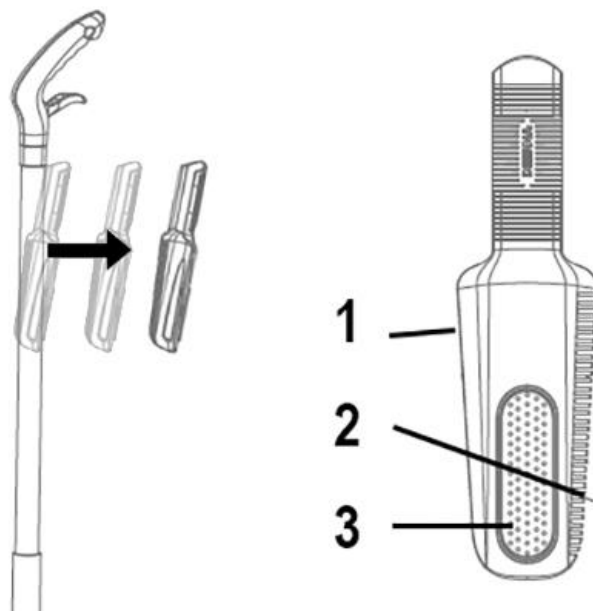
Sert à enlever l'excès d'humidité sur la serpillière

### 2. Bord en dents de scie

Sert à enlever les cheveux, les fils et les mottes de poussière pris dans la serpillière

### 3. Bord doux

Aide à nettoyer les taches tenaces



## NETTOYAGE ET ENTRETIEN

- Nettoyer l'extérieur de l'appareil avec une éponge ou un linge légèrement humide.
- Ne jamais utiliser produits abrasifs, de brosse métallique ou autre objet coupant.

## RANGEMENT

- Garder l'appareil dans un endroit frais et sec, hors d'accès des enfants.

## GARANTIE

Avant d'être livrés, tous nos produits sont soumis à un contrôle rigoureux. Cet appareil est garanti 24 mois à partir de la date d'achat par le consommateur. Les justificatifs de garantie sont :

- la facture et
- le bon de garantie (situé sur le coté ou le fond de la boîte) tamponné et rempli.

Sans ces justificatifs, aucun remplacement gratuit, ni aucune réparation gratuite, ne peut être effectué.

Pendant la durée de la garantie, nous prenons en charge, gratuitement, les défauts de l'appareil ou des accessoires, découlant d'un vice de matériaux ou de fabrication par réparation ou, remplacement.

Les prestations dans le cadre de la garantie n'entraînent aucune prorogation de la durée de garantie et ne donne pas droit à une nouvelle garantie !

En cas de recours à la garantie, rapporter l'appareil complet à votre revendeur, dans son emballage d'origine, accompagné de la preuve d'achat.

La casse de pièces en verre ou en plastique est, dans tous les cas, à votre charge

Les défauts sur les accessoires ou les pièces d'usure (par exemple : les charbons de moteurs, crochets, courroies d'entraînement, télécommande de rechange, brosses à dents de rechange, lames de scies etc.) ainsi que le nettoyage, l'entretien ou le remplacement de pièces d'usure ne sont pas garantis et sont donc payants !

En cas d'intervention étrangère, la garantie devient caduque.

Après écoulement de la durée de garantie, les réparations peuvent être effectuées, contre paiement, par le commerce spécialisé ou un service de réparation.

En cas d'intervention étrangère, la garantie devient caduque.

## CARACTÉRISTIQUES TECHNIQUES

Modèle	TBS-606
Capacité du réservoir	500ml
Poids net	1,1kg
	Fabriqué en RPC

*Les caractéristiques peuvent changer sans avis préalable*

▫ ATTENTION : En cas de panne, ne pas ouvrir l'appareil mais faire appel à un technicien qualifié pour les réparations.

Cet appareil satisfait aux directives CE, il a été contrôlé d'après toutes les directives européennes, actuelles, applicables.

Cet appareil a été conçu et fabriqué en respect des dernières réglementations et prescriptions techniques, en matière de sécurité.

**Produit importé par Sotech International  
" LE PERIPOLE " N°A107  
33, Avenue du Marechal de Lattre de Tassigny  
94120 Fontenay sous bois - France**