

ASPIRATEUR ROBOT INTELLIGENT

Manuel d'utilisation



Cher utilisateur, avant la première utilisation, Lire la présente notice d'utilisation en respectant les consignes de sécurité et les Conseils d'utilisation. Aviser les utilisateurs potentiels de ces consignes. Conservez là pour une utilisation ultérieure. Déballez l'appareil en conservant tous les emballages.

MISES EN GARDE IMPORTANTES

- Lire attentivement le manuel d'instructions avant de vous servir de cet appareil.
- Conserver le présent manuel d'instructions.
- Vérifier que la tension de l'installation électrique correspond bien à celle indiquée sur l'appareil.
- Cet appareil est destiné, uniquement, à un usage ménager et utilisations semblables comme :
 - Les cuisines du personnel, dans les magasins, les bureaux et autres lieux de travail.
 - Les clients dans les hôtels, les motels et tout autre type d'environnement résidentiel.
 - Un environnement de type :
 - Maisons de ferme • Chambres d'hôtes.
- L'utiliser en suivant les indications de la notice.
- Ne jamais utiliser cet appareil à proximité des baignoires, des douches, des lavabos ou autres récipients contenant de l'eau.
- Ne jamais utiliser cet appareil à proximité de projections d'eau.
- Ne jamais utiliser cet appareil avec les mains mouillées ou humides.
- Si malencontreusement l'appareil est mouillé, retirer immédiatement la fiche de la prise de courant.
- Aviser les utilisateurs potentiels de ces consignes.
- Ne jamais laisser l'appareil sans surveillance lorsqu'il est en cours d'utilisation.
- L'appareil doit être utilisé conformément à sa destination. Aucune responsabilité ne saurait être engagée pour tout dommage, éventuellement, causé par une utilisation incorrecte ou une mauvaise manipulation.
- Cet appareil peut être utilisé par des enfants âgés de 8 ans et plus, et par des adultes, ayant, des capacités physiques, sensorielles ou mentales réduites, ou un manque d'expérience et de connaissances, s'ils ont été formés et encadrés pour son

utilisation, en toute sécurité et en comprenant les risques encourus.

- Nettoyage et entretien ne doivent pas être faits par des enfants, sans surveillance.
- Les enfants ne doivent pas jouer avec l'appareil.
- Un danger peut exister si le robot passe sur le câble d'alimentation.
- Garder cet appareil et son cordon électrique, hors de portée d'enfants âgés de moins de 8 ans.
- Afin de protéger les enfants, ne pas laisser traîner les emballages (sac en plastique, carton, polystyrène . . .) et ne jamais les laisser jouer avec les films en plastique :

IL Y A RISQUE D'ETOUFFEMENT.

- De temps à autre, vérifier le cordon d'alimentation électrique en recherchant d'éventuels dommages.
- Ne jamais plonger l'appareil dans l'eau ou dans un autre liquide, et ce, pour quelque raison que ce soit.
- Ne jamais mettre l'appareil dans un lave-vaisselle.
- Ne jamais installer l'appareil à proximité de surfaces chaudes.
- Ne pas se servir d'un appareil dont le cordon ou la fiche est endommagé(e), ou après qu'il ait connu un dysfonctionnement ou avoir été endommagé en quoi que ce soit.
- Toujours débrancher le câble d'alimentation du réseau électrique si on le laisse sans surveillance et avant toute opération de nettoyage, de maintenance et de montage d'accessoires.
- Installer toujours cet appareil dans un environnement sec. Ne pas utiliser ou laisser cet appareil, à l'extérieur quand il pleut.
- Ne jamais se servir d'accessoires non recommandés par le constructeur. Ceux-ci pourraient constituer un danger pour l'utilisateur et risqueraient d'endommager l'appareil.
- L'appareil doit être utilisé uniquement avec l'alimentation fournie avec l'appareil.
- Le robot doit être alimenté uniquement sous la très basse tension de sécurité correspondant au marquage de l'appareil.

- Ne jamais déplacer l'appareil en le tirant par le cordon d'alimentation électrique et Veiller à ce que le cordon d'alimentation électrique ne puisse pas être coincé de quelque façon que ce soit.
- Ne pas enrouler le cordon d'alimentation électrique autour de l'appareil et ne pas le plier.
- Veiller à ce que le cordon d'alimentation électrique n'entre jamais en contact avec les parties chaudes de cet appareil.
- S'assurer que l'appareil a refroidi avant de le nettoyer et de le ranger.
- Ne jamais toucher les parties, de cet appareil, qui pourraient devenir très chaudes en utilisation, Risque de brûlures.
- Prendre garde que les parties chaudes de l'appareil n'entrent jamais en contact avec des matières inflammables, comme des rideaux, tissus, etc. pendant qu'il est en fonctionnement, car un incendie pourrait se déclencher.
- Cet appareil n'est pas destiné à être utilisé au moyen d'une minuterie externe ou d'un système de contrôle à distance.
- Veiller à toujours Poser l'appareil sur une surface plate et stable.
- Veiller à ne pas couvrir l'appareil et à ne rien poser dessus.
- Toujours retirer la fiche de la prise murale si l'appareil n'est pas utilisé.
- Lors de l'utilisation d'une rallonge, toujours s'assurer que le câble est entièrement déroulé du dévidoir.
- Utiliser uniquement des rallonges approuvées CE. La puissance admissible doit être au minimum de 16A, 250V, 3000W.
- Un Mauvais fonctionnement et l'utilisation incorrecte peuvent endommager l'appareil et causer des blessures à l'utilisateur.
- Cet appareil est conforme aux normes en vigueur, relatives à ce type de produit.
- L'appareil ne doit pas être utilisé, s'il est tombé ou, s'il présente des signes visibles de dommages.

- En ce qui concerne les instructions de nettoyage de l'appareil, se référer au paragraphe ci-après de la notice.
- Cet appareil est destiné exclusivement à un usage domestique.

(*)Personne compétente qualifiée : technicien du service après-vente du constructeur ou de l'importateur ou toute personne qualifiée, habilitée et compétente pour effectuer ce type de réparation.

INFORMATIONS GENERALES

Le symbole «LIVRE OUVERT» signifie une recommandation de lire des choses importantes contenues dans la notice.



Le symbole «POUBELLE» barrée, sigle DEEE (Déchet d'Équipement Électrique et Électronique) signifie, qu'en fin de vie, il ne doit pas être jeté aux déchets ménagers, mais déposé au centre de tri de la localité. La valorisation des déchets permet de contribuer à préserver notre environnement.



Le symbole "marquage CE" est la garantie du respect des Normes Européennes harmonisées, facultatives, qui traduisent les exigences essentielles en spécifications techniques. Ces normes ne sont pas obligatoires mais sont garantes de la conformité aux exigences essentielles.

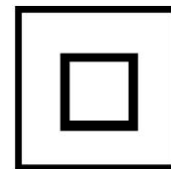


Le symbole ROHS (Restriction of use of certain Hazardous Substances) relative à la protection de l'environnement certifie que pour chacune des 5 substances dangereuses • mercure • plomb • chrome hexavalent • produits de protection contre les flammes PBB et PBDE, La concentration



maximale est égale ou inférieure à 0,1% du poids du matériau homogène, et 0,01% pour la 6^{ème} • le cadmium.

Le symbole « DOUBLE CARRÉ » signifie une double isolation. A la fois une isolation principale et une isolation supplémentaire. Cet appareil ne nécessite aucun raccordement de la masse à un conducteur de protection mis à la terre. Les matériels à double isolation sont dits de classe II.

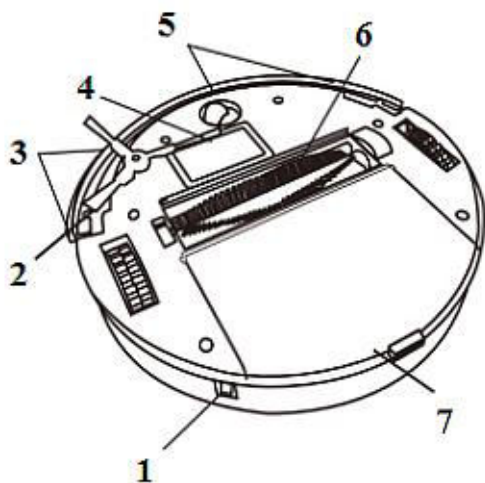


Le symbole « TRIMAN » indique que le consommateur est invité à se défaire du produit dans le cadre d'une collecte séparée (par exemple la poubelle de tri, la déchetterie, le point d'apport volontaire).

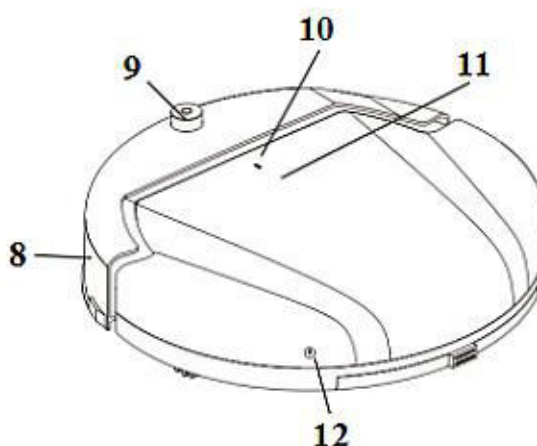


Pour plus d'information : <http://www.quefairedemesdechets.fr>

DESCRIPTION



1. Interrupteur Marche / Arrêt
2. Brosse latérale tournante
3. et 5. Capteurs antichute
4. Compartiment batterie
6. Brosse rotative principale
7. Réservoir à poussière



8. Amortisseur de choc
9. Sensor infrarouge
10. Témoin lumineux
11. Couvercle du réservoir à poussière
12. Prise de charge pour adaptateur secteur.

IMPORTANT

- Lire ce manuel attentivement.
- Avant d'utiliser l'appareil, vérifier que la tension du secteur correspond à la tension indiquée sur la plaque signalétique.
- Débrancher toujours la fiche de la prise de courant lorsque vous n'utilisez pas l'appareil et avant d'effectuer toute opération de nettoyage ou de maintenance.
- Débrancher toujours la prise du cordon d'alimentation avant d'ouvrir l'appareil.
- N'utiliser jamais d'alcool à brûler ni d'autres solvants pour nettoyer l'appareil.
- Ne pas utiliser l'appareil pour aspirer des liquides.
- Ne jamais laisser l'appareil sans surveillance lorsqu'il est allumé.
- Cet appareil est à usage domestique uniquement.
- Ne pas utiliser l'appareil s'il semble être défectueux de quelque manière que ce soit.
- Pour réparations ou accessoires. Contacter votre revendeur ou un centre de service agréé.
- Utiliser uniquement la batterie fournie avec l'appareil. Ne pas la remplacer par des piles non rechargeables.
- Ne pas ramasser d'objets durs et tranchants : allumettes allumées, cendres chaudes, mégots de cigarettes ou autres objets similaires.
- Ne pas récupérer de liquides inflammables, de produits de nettoyage ou d'aérosols.
- Ne pas utiliser l'appareil dans une salle de bain ou salle de lavage.
- Ne pas utiliser l'appareil avec des objets : vêtements, journaux ou / et cordons électriques, trainant au sol.
- Ne pas monter sur l'appareil.
- Débrancher l'appareil et retirer la batterie s'il ne doit pas être utilisé pendant longtemps.

Notes : • Il est normal que le chargeur chauffe au toucher lors de la charge.

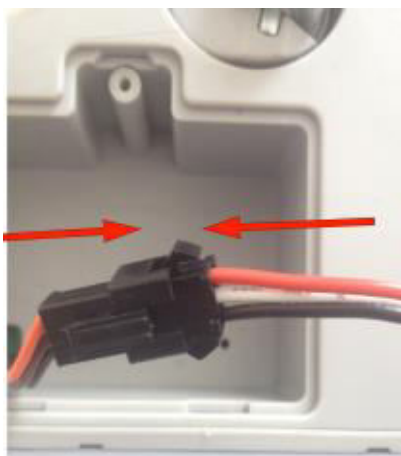
- *Le capteur antichute commence à fonctionner 5 secondes après la mise en marche*

MISE EN PLACE DE LA BATTERIE

S'assurer que l'appareil est éteint et que la fiche est débranchée avant d'installer la batterie.



1. Ouvrir le couvercle du compartiment batterie à l'aide d'un tournevis.



2. Connecter la batterie à l'appareil.



3. Insérer la batterie dans son logement.

4. Replacer le couvercle du logement des piles et remettre la vis en place.

DETAIL SUR LA BATTERIE

La batterie est une batterie rechargeable.

S'assurer que la tension indiquée sur la plaque signalétique est identique à celle du courant local.

La batterie doit être chargée à l'intérieur et à l'abri de l'humidité.

Lors de la première charge, la batterie doit être chargée pendant 12 heures. Pour les charges suivantes, 8 heures seront suffisantes.

Insérer doucement la prise du chargeur dans le port d'alimentation de l'appareil.

Ne pas utiliser d'autre chargeur que celui fourni par le fabricant.

Ne pas utiliser l'appareil si la connexion de la batterie est endommagée.

Ne pas toucher la fiche du chargeur ou les fils avec les mains mouillées.

BASE DE RECHARGEMENT

Le dispositif de recharge doit être fixé au mur ou à un endroit le tenant fermement par le dos.

Ne laisser aucun objet ou obstacle autour du dispositif de recharge pour que l'appareil vienne se replacer sur son socle.

UTILISATION

- Dérouler complètement le cordon secteur.
- Vérifier que la tension en vigueur dans le pays où vous êtes correspond à celle indiquée sur l'appareil.
- Brancher l'appareil dans une prise de courant en bon état, (reliée à la terre si l'appareil est de classe I), pour éviter tout danger.
- Débrancher le câble d'alimentation du réseau électrique avant toute opération de nettoyage de maintenance et de montage d'accessoires.
- Ne modifier en aucun cas l'appareil.

1. Appuyer sur le bouton Marche pour démarrer l'appareil.

La brosse se met à tourner et l'appareil aspire.

2. A la fin de l'utilisation, appuyer sur le bouton marche / Arrêt pour arrêter l'appareil.

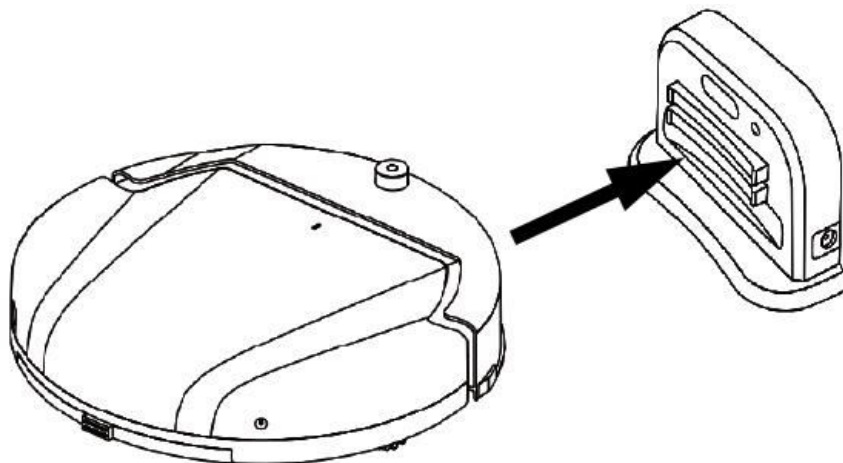
Recharge automatique

Lorsque la batterie de l'appareil commence à être déchargée, L'appareil cherchera lui-même, à retourner vers son dispositif de recharge.

Attention : La portée entre l'appareil et le dispositif de recharge est de +/- 3,0 m.

Si c'est le cas, l'appareil peut recevoir le signal envoyé par le dispositif de recharge et il ajuste son parcours au plus court vers le dispositif de charge.

L'appareil se positionne de lui-même devant la base et se recharge.



DETAIL SUR LES VOYANTS LUMINEUX

En Charge : Le témoin lumineux vert clignote.

Appareil chargé : le voyant lumineux vert reste allumé.

Batterie faible : La brosse cesse de fonctionner et le témoin lumineux rouge se met à clignoter rapidement.

Pendant le retour au dispositif de recharge, Le témoin lumineux rouge clignote lentement.

Le témoin lumineux rouge reste allumé au début de la recharge.

En utilisation : Nettoyage nécessaire - le voyant lumineux vert reste allumé.

NETTOYAGE ET ENTRETIEN

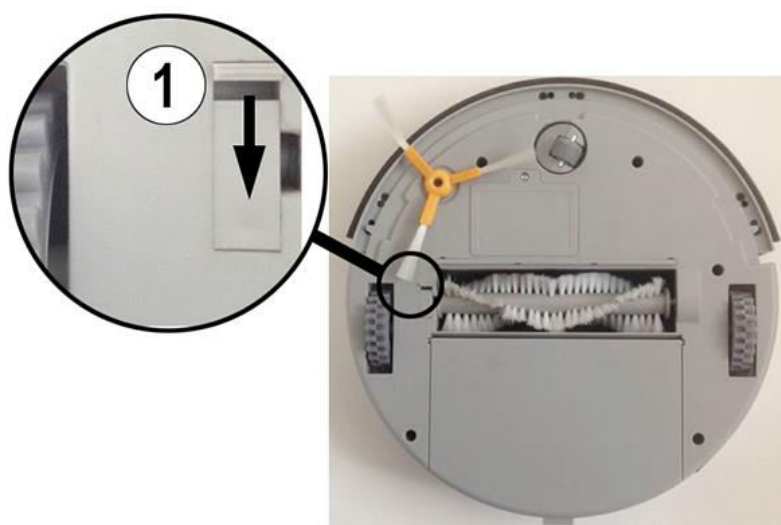
- Toujours débrancher l'appareil et le laisser refroidir avant de le nettoyer. Nettoyer l'extérieur de l'appareil avec une éponge ou un linge légèrement humide. Ne pas nettoyer l'extérieur de l'aspirateur avec de l'huile de l'essence ou tout autre liquide.
- Ouvrir le couvercle du réservoir à poussière, le vider et le nettoyer avec une éponge ou un linge légèrement humide.
- Une fois sec, refixer le couvercle du réservoir à poussière.
- Ne jamais plonger l'appareil dans l'eau ou tout autre liquide !
- Ne jamais utiliser produits abrasifs, de brosse métallique ou autre objet coupant.

Attention : La brosse rotative pourrait casser si trop de saleté adhère autour. Il est conseillé de la nettoyer après chaque utilisation une fois par semaine.

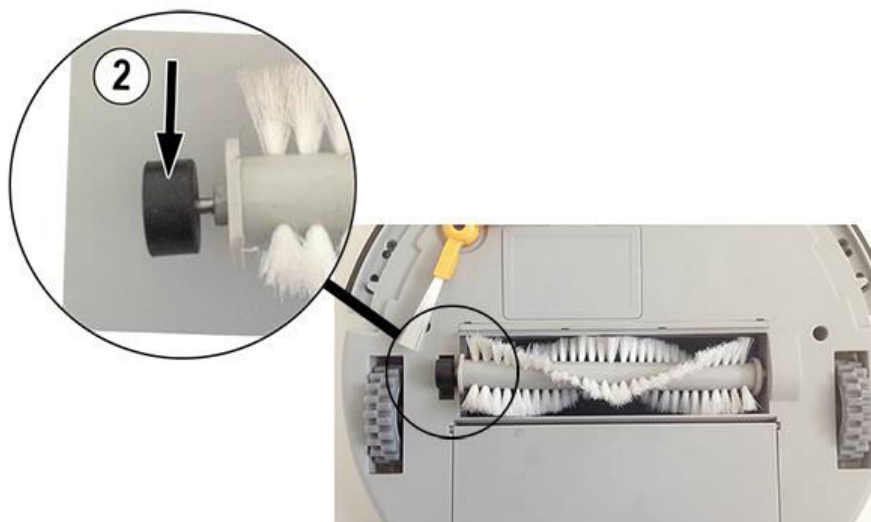
NETTOYAGE DE LA BROSSE

Retourner l'appareil en le posant sur une surface douce.

Retirer le clapet de fermeture (1) en le poussant vers le bas et en le soulevant.

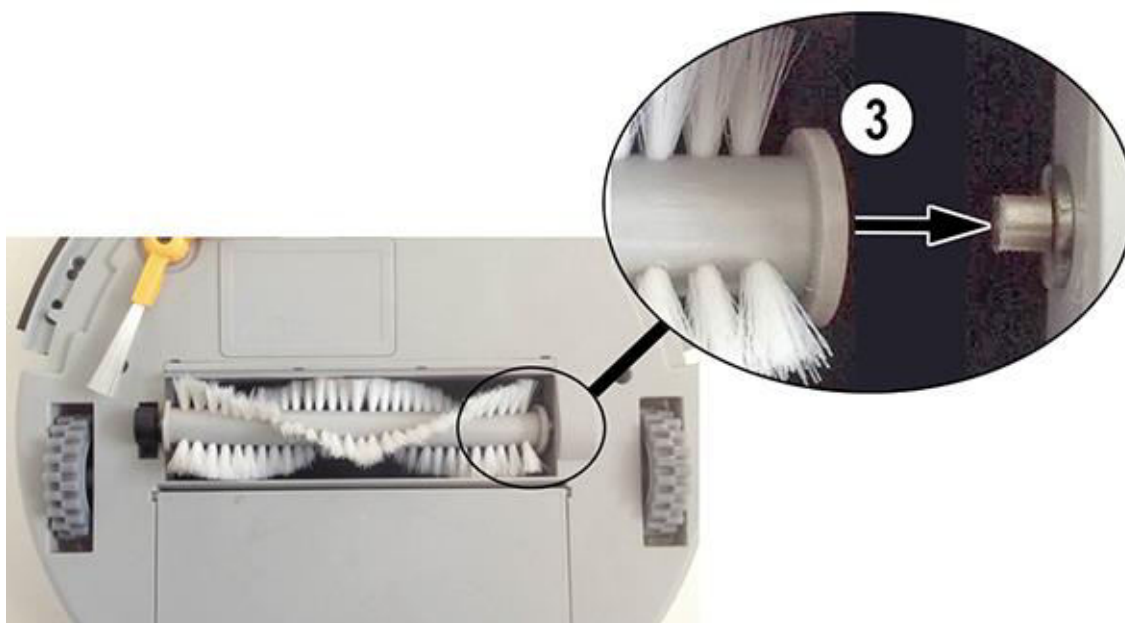


Sortir la brosse en soulevant la roulette d'entraînement (2) et en tirant la brosse vers la gauche.

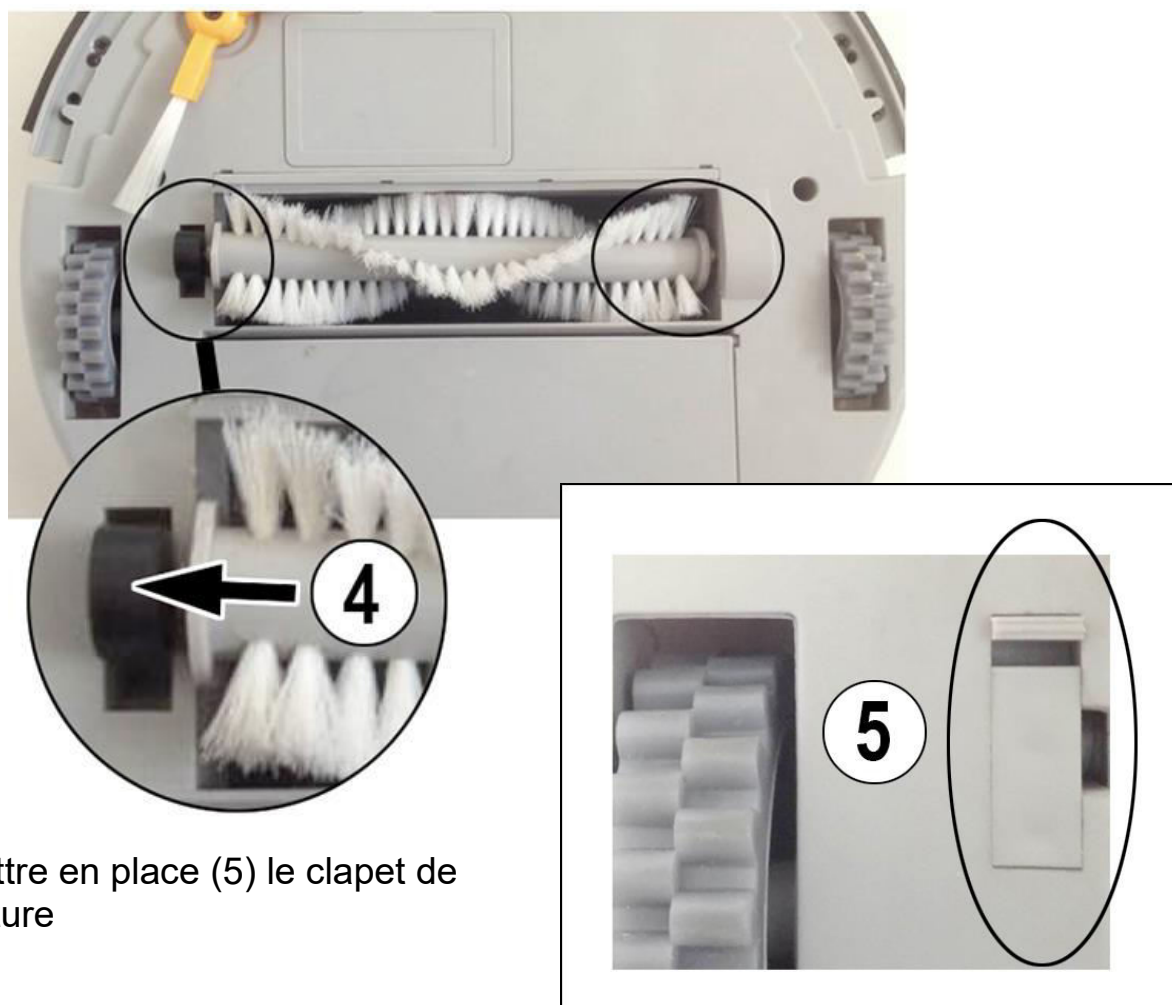


Nettoyer soigneusement la brosse. (au besoin, avec un peigne pour ôter les fibres ou cheveux pris dans les poils de la brosse).

Réintroduire la partie droite de la brosse (3) sur son axe



Appuyer sur la roulette d'entraînement pour qu'elle reprenne sa place dans le logement prévu.



Remettre en place (5) le clapet de fermeture

RANGEMENT

- S'assurer que l'appareil est complètement refroidi et sec.
- Ne pas enrouler le cordon électrique autour de l'appareil, car cela peut l'endommager.
- Garder l'appareil dans un endroit frais et sec, hors d'accès des enfants.

GARANTIE

Avant d'être livrés, tous nos produits sont soumis à un contrôle rigoureux. Cet appareil est garanti 24 mois à partir de la date d'achat par le consommateur. Les justificatifs de garantie sont :

- la facture et
- le bon de garantie (situé sur le côté ou le fond de la boîte) tamponné et rempli.

Sans ces justificatifs, aucun remplacement gratuit, ni aucune réparation gratuite, ne peut être effectué.

Pendant la durée de la garantie, nous prenons en charge, gratuitement, les défauts de l'appareil ou des accessoires, découlant d'un vice de matériaux ou de fabrication par réparation ou, remplacement.

Les prestations dans le cadre de la garantie n'entraînent aucune prorogation de la durée de garantie et ne donne pas droit à une nouvelle garantie !

En cas de recours à la garantie, rapporter l'appareil complet à votre revendeur, dans son emballage d'origine, accompagné de la preuve d'achat.

La casse de pièces en verre ou en plastique est, dans tous les cas, à votre charge. Les défauts sur les accessoires ou les pièces d'usure (par exemple : les charbons de moteurs, crochets, courroies d'entraînement, télécommande de rechange, brosses à dents de rechange, lames de scies etc.) ainsi que le nettoyage, l'entretien ou le remplacement de pièces d'usure ne sont pas garantis et sont donc payants !

En cas d'intervention étrangère, la garantie devient caduque.

Après écoulement de la durée de garantie, les réparations peuvent être effectuées, contre paiement, par le commerce spécialisé ou un service de réparation.

En cas d'intervention étrangère, la garantie devient caduque.

CARACTÉRISTIQUES TECHNIQUES

Aspirateur

Alimentation : 7,2V \equiv

Adaptateur

Alimentation

Entrée : 230-240V~ 50Hz

Sortie : 9V \equiv

Norme : Classe II

Fabriqué en RPC

Les caractéristiques peuvent changer sans avis préalable

ATTENTION : En cas de panne, ne pas ouvrir le boîtier mais faire appel à un technicien qualifié pour les réparations.

Cet appareil satisfait aux directives CE, il a été contrôlé d'après toutes les directives européennes, actuelles, applicables, comme : la compatibilité électromagnétique (EMC) et la basse tension (LVD).

Cet appareil a été conçu et fabriqué en respect des dernières réglementations et prescriptions techniques, en matière de sécurité.

PROTECTION DE L'ENVIRONNEMENT

(Destruction des batteries Ni Mh)

- L'appareil doit être déconnecté du réseau électrique lorsque l'on veut retirer la batterie.
- Avant d'être retirée, la batterie doit être complètement déchargée. Pour ce faire, laisser l'appareil en fonctionnement jusqu'à ce qu'il stoppe de lui-même.

Pour retirer la batterie :

- Désassembler l'appareil et récupérer la batterie.
- LA BATTERIE DOIT ÊTRE RETIRÉE DE L'APPAREIL AVANT QUE CELUI-CI NE SOIT REMIS AU REBUS.
- LA BATTERIE CONTIENT DU CADMIUM NICKEL OU DU NICKEL HYDRURE METALLIQUE ET DOIT ÊTRE ÉLIMINÉE DE FAÇON SÛRE. NE PAS LA JETER DANS UNE Poubelle, MAIS LA DONNER DANS UN CENTRE DE TRAITEMENT DES DÉCHETS.

**Produit importé par Sotech International
" LE PERIPOLE " N°A-107
33, Avenue du Marechal de Lattre de Tassigny
94120 Fontenay sous-bois – France**